

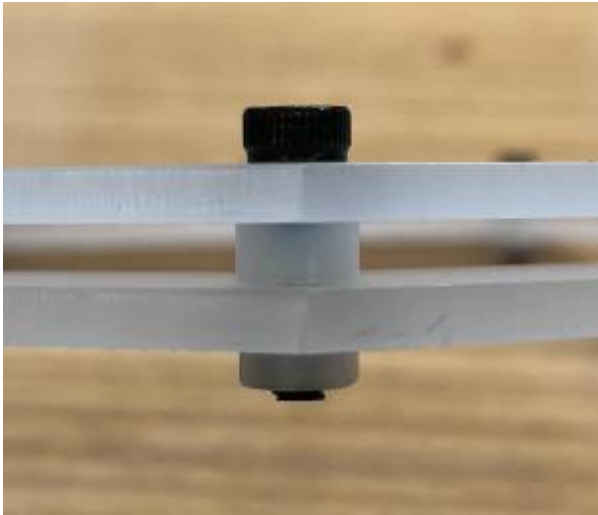
Laser cut: 62-65% 6mm/s
Artwork: 14-20% 250mm/s

Anténa

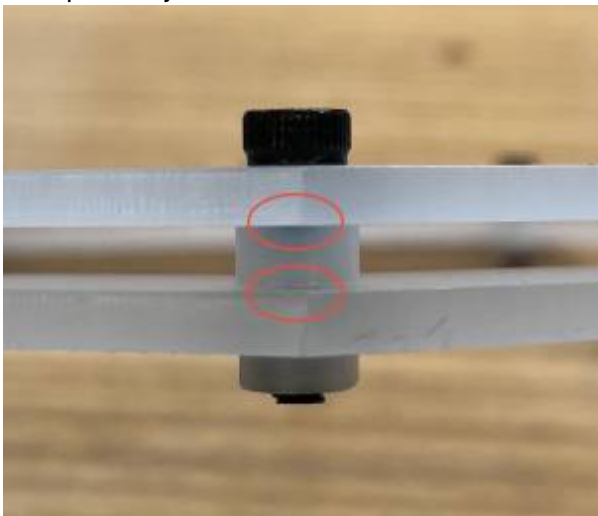
Súčiastky:

- 2x 7-uholníkový diel
- 7x M3x12mm
- 7x 3mm dištančné stípkiky bezzávitové
- 7x plastová matka

1. Odstrániť ochrannú fóliu
2. Kontrola: sú všetky dierky prerezané?
3. Kontrola: sú všetky okraje hladké?
4. Vložiť skrutky do 7-úholníkového dielu zospodu
5. Nasadiť dištančné stípkiky
6. Nasadiť druhú časť a dotiahnuť matkami pomocou žltého HEX šroubováka



- 7.
8. Obrúsiť vonkajšie rohy z vnútornej (navíjacej) strany]] "sendviču" v rohoch aby sa nezachytával drôt pri navíjaní



- 9.
10. Obrúsiť pretrčajúce skrutky

From:

<http://knowledge.lom.audio/> - **LOM knowledge base**

Permanent link:

http://knowledge.lom.audio/build_guides/priezor?rev=1517588260

Last update: **2018/02/02 17:17**

